

IHK - Die erste Adresse
Elektronischer Antrag

Startseite Impressum

Bitte melden Sie sich an!



Login:

Passwort:

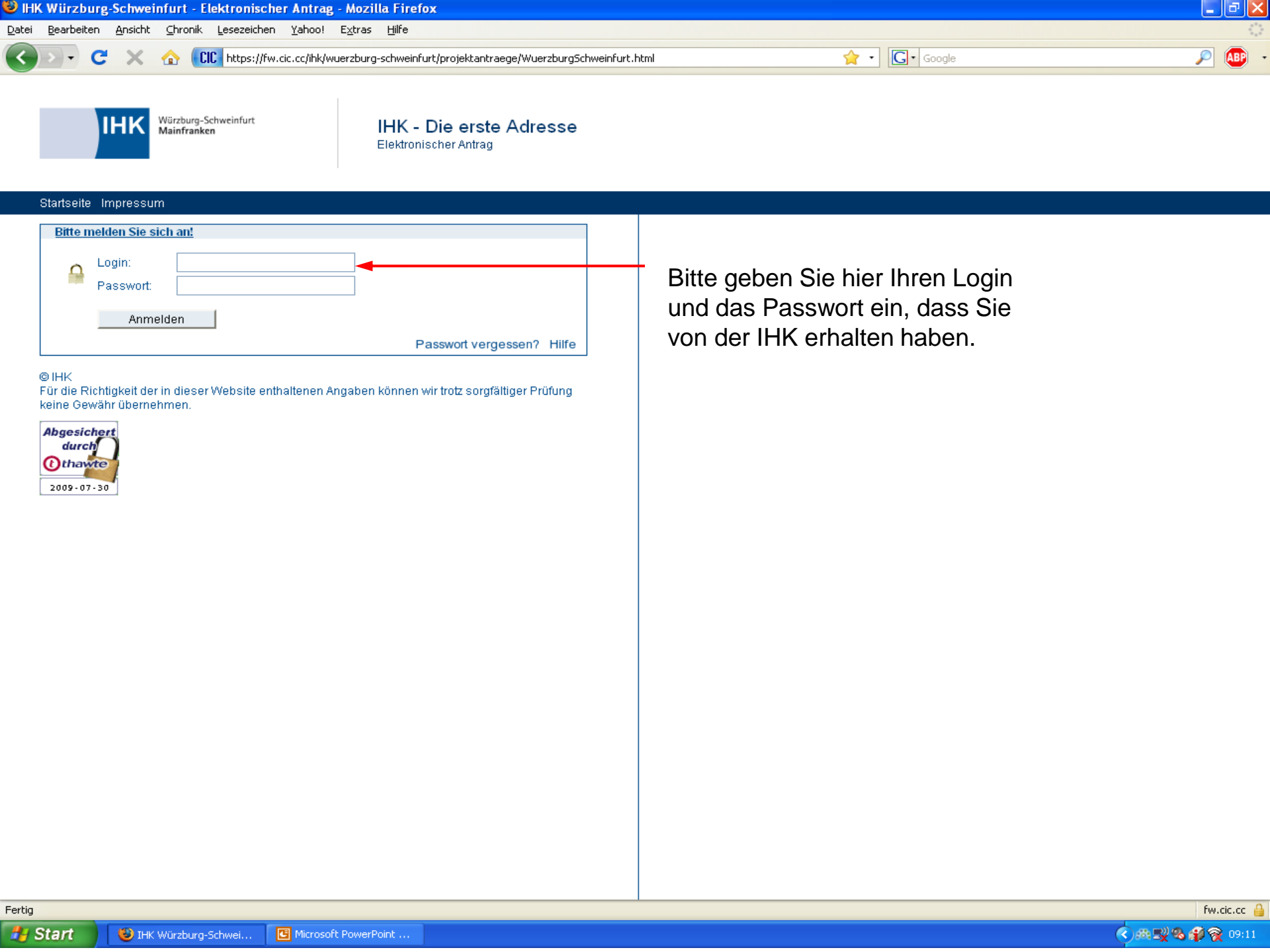
Anmelden

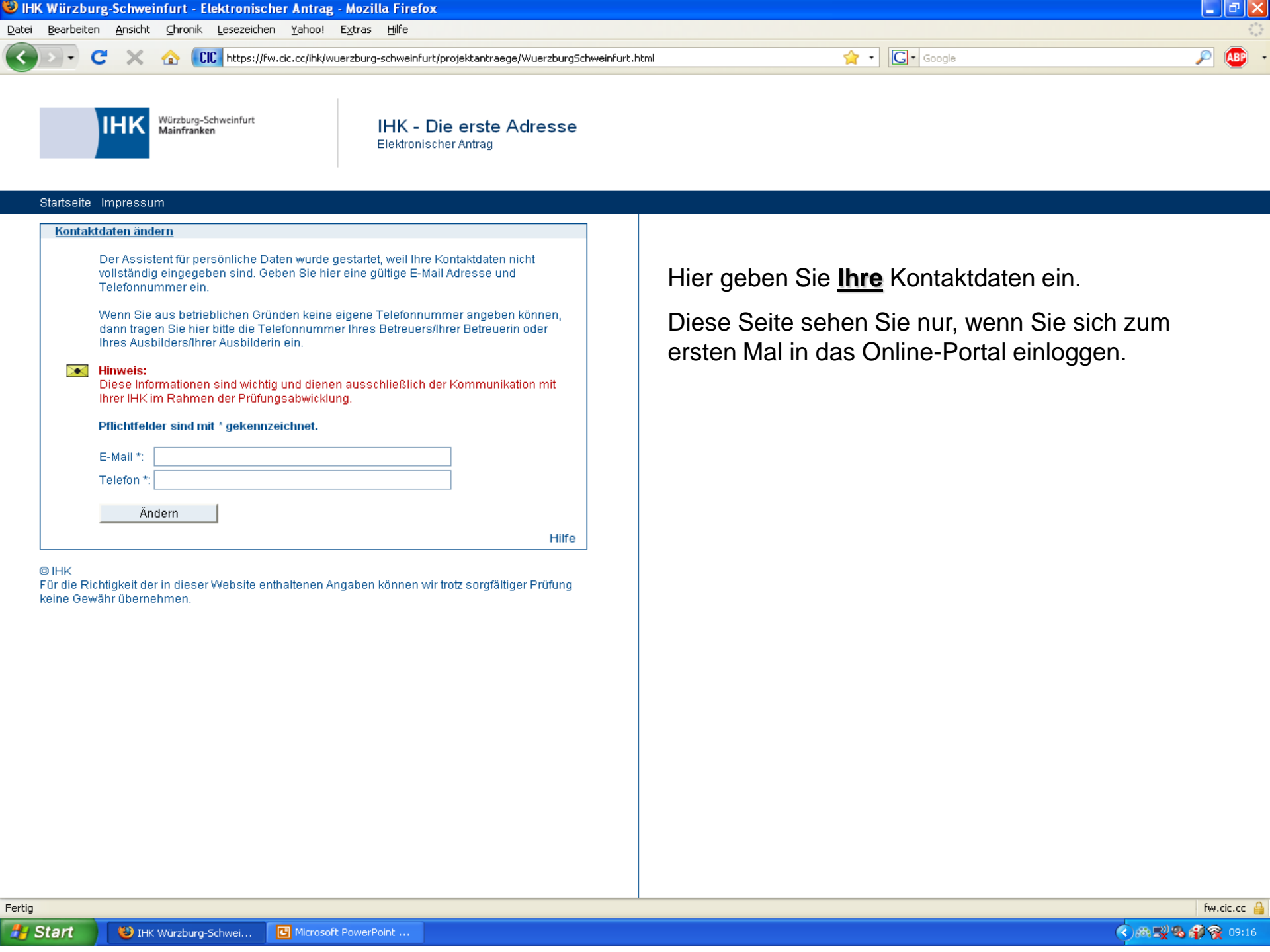
Passwort vergessen? Hilfe

© IHK
Für die Richtigkeit der in dieser Website enthaltenen Informationen übernimmt die IHK trotz sorgfältiger Prüfung keine Gewähr übernehmen.



Leitfaden für Auszubildende
zum Online-Portal
"Elektronischer Antrag"





IHK - Die erste Adresse

Elektronischer Antrag

[Startseite](#) [Impressum](#)

[Kontakt Daten ändern](#)

Der Assistent für persönliche Daten wurde gestartet, weil Ihre Kontaktdaten nicht vollständig eingegeben sind. Geben Sie hier eine gültige E-Mail Adresse und Telefonnummer ein.

Wenn Sie aus betrieblichen Gründen keine eigene Telefonnummer angeben können, dann tragen Sie hier bitte die Telefonnummer Ihres Betreuers/Ihrer Betreuerin oder Ihres Ausbilders/Ihrer Ausbilderin ein.



Hinweis:

Diese Informationen sind wichtig und dienen ausschließlich der Kommunikation mit Ihrer IHK im Rahmen der Prüfungsabwicklung.

Pflichtfelder sind mit * gekennzeichnet.

E-Mail *:

Telefon *:

Ändern

[Hilfe](#)

© IHK

Für die Richtigkeit der in dieser Website enthaltenen Angaben können wir trotz sorgfältiger Prüfung keine Gewähr übernehmen.

Hier geben Sie **Ihre** Kontaktdaten ein.

Diese Seite sehen Sie nur, wenn Sie sich zum ersten Mal in das Online-Portal einloggen.

Fertig

fw.cic.cc

Start

IHK Würzburg-Schweinfurt


Microsoft PowerPoint

09:16

Geben Sie Ihre(n) Projektbetreuer(in)/Ausbilder(in) an

Der Assistent für die Daten des/der Projektbetreuers/-in bzw. Ausbilders/-in wurde gestartet, weil die Angaben nicht vollständig sind. Bitte füllen Sie alle Felder aus. Diese Daten sind nötig und werden bei Ihrem Projektantrag verwendet.

Pflichtfelder sind mit * gekennzeichnet.

	Ausbildungsbetrieb *:	<input type="text"/>
	Anrede *:	<input type="text" value="Frau"/>
	Vorname *:	<input type="text"/>
	Name *:	<input type="text"/>
	E-Mail *:	<input type="text"/>
	Telefon *:	<input type="text"/>

übernehmen

[Hilfe](#)

© IHK

Für die Richtigkeit der in dieser Website enthaltenen Angaben können wir trotz sorgfältiger Prüfung keine Gewähr übernehmen.

Hier geben Sie die Kontaktdaten Ihres **Projektbetreuers** ein.

Diese Seite sehen Sie nur, wenn Sie sich zum ersten Mal in das Online-Portal einloggen.

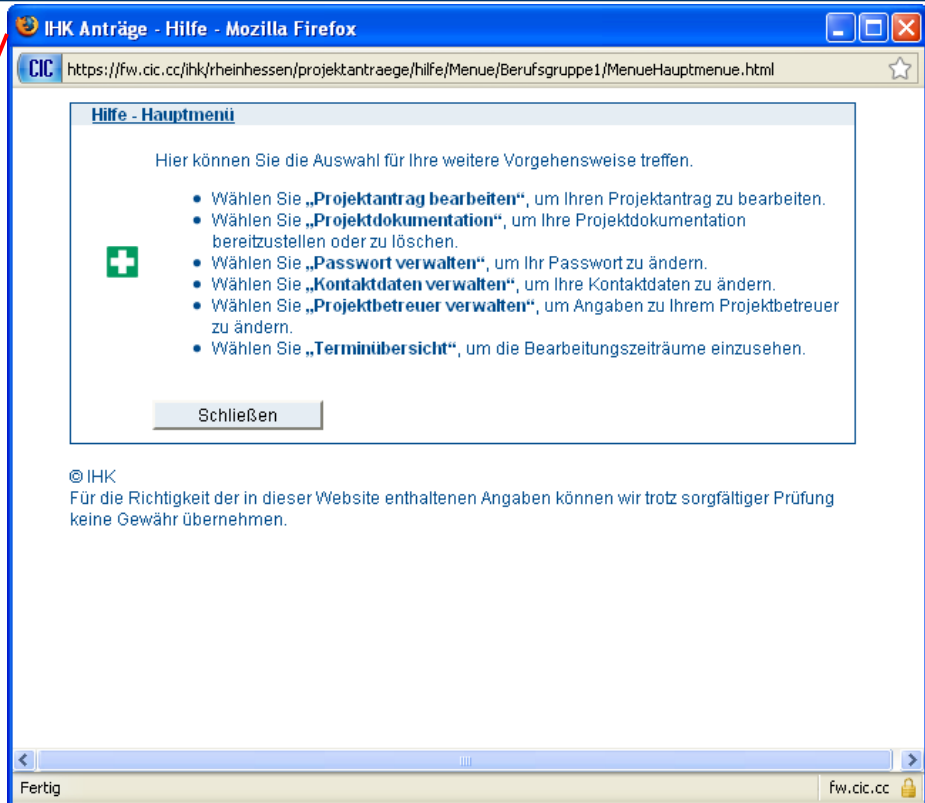
Abmelden

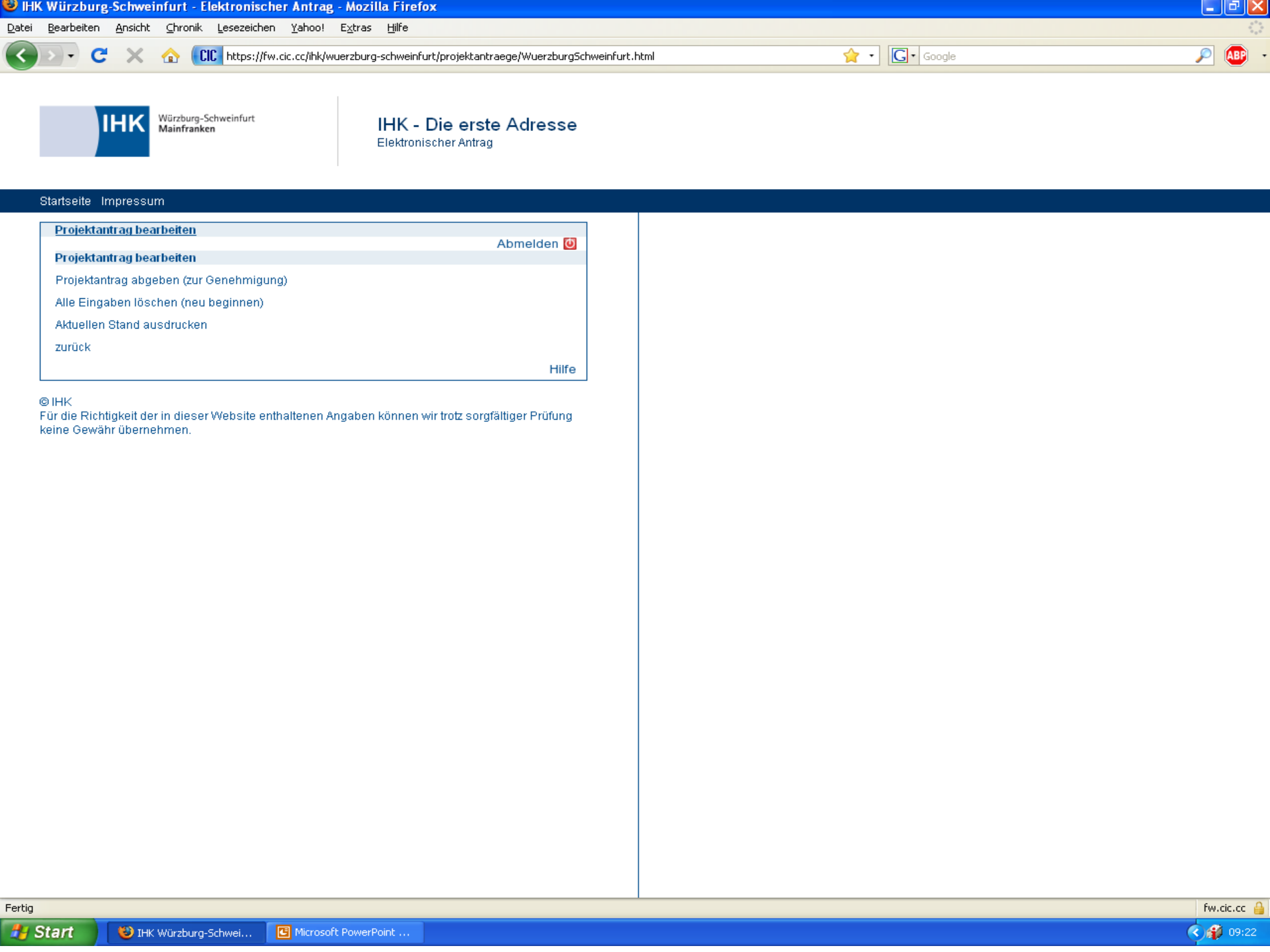
- Terminübersicht

Hilfe

Für die Richtigkeit der in dieser Website enthaltenen Angaben können wir trotz sorgfältiger Prüfung keine Gewähr übernehmen.

Hier erhalten Sie eine Übersicht über die verschiedenen Bearbeitungszeiträume.







IHK - Die erste Adresse

Elektronischer Antrag

Startseite Impressum

Thema der Projektarbeit

1. Thema
2. Termin
3. Projektbeschreibung
4. Projektumfeld
5. Projektphasen
6. Dokumentation
7. Anlagen
8. Präsentationsmittel

Prüfungsbewerber: Frau Uschi Bauer
Limit: 300

Zurück

Weiter

alles löschen

Menü Projektantrag

Hilfe

© IHK

Für die Richtigkeit der in dieser Website enthaltenen Angaben können wir trotz sorgfältiger Prüfung keine Gewähr übernehmen.

Auch hier gelangen Sie über den „Hilfe-Button“ zu Informationen, welche Angaben Sie in den einzelnen Punkten machen sollen.

Hier geben Sie die verschiedenen Angaben zu Ihrem Projekt ein. Alle Angaben werden **sofort** nach der Eingabe gespeichert, sind jedoch beliebig oft änderbar.

Hilfe - Thema der Projektarbeit

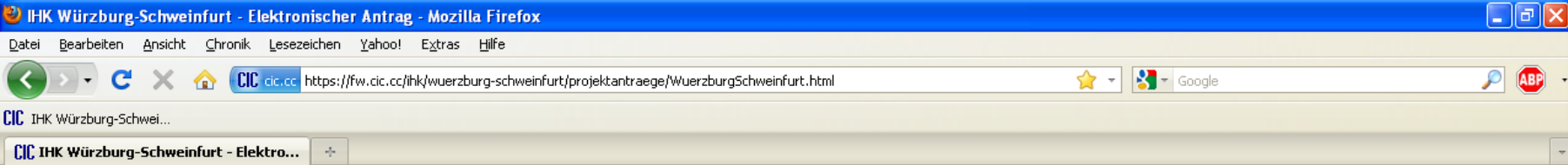
Hier geben Sie bitte eine kurze Beschreibung des Themas. Bitte achten Sie darauf, dass das Projekt als Abschlussprüfung geeignet ist, d.h., dass es inhaltlich zu Ihrem Ausbildungsberuf passt (s. auch Ausbildungsverordnung). Der laut Ausbildungsverordnung vorgegebene zeitliche Rahmen (max. 35 bzw. 70 Stunden bei den Fachinformatikern Anwendungsentwicklung für die Durchführung inklusive der Dokumentation) muss zwingend eingehalten werden. Die einzelnen Projektphasen müssen deutlich herausgearbeitet und ein Soll / Ist-Vergleich mit Zielsetzung erkennbar sein. Bei den kaufmännischen Berufen ist es notwendig, dass die kaufmännischen Aspekte auch deutlich aufgezeigt werden. Das durchzuführende Projekt bzw. Teilprojekt wird von Ihnen und Ihrem Ausbildungsbetrieb nach betrieblichen und persönlichen Präferenzen ausgewählt und soll Ihre täglichen Arbeiten (die normalerweise zu Ihrem Berufsbild gehören), enthalten. Bitte achten Sie darauf, dass es sich nicht um einen „ausgedachten“ Auftrag handelt. Nach Möglichkeit sollten Sie Ihr Projekt zeitnah umsetzen und auch in der Art und Weise, in der Sie es in Ihrem Projektantrag planen.

Bitte sorgen Sie dafür, dass sich die Projektarbeit nicht auf Betriebsgeheimnisse bezieht oder der Datenschutz beeinträchtigt wird. Dies ist auch von Ihrem Ausbildungsbetrieb beim Abschicken des Projektantrages zu bestätigen, gegebenenfalls auch nach Absprache mit dem Kunden.

Als Themen kommen zum Beispiel folgende Aufgabengebiete in Betracht:

Fachinformatiker/-in:

1. in der Fachrichtung **Anwendungsentwicklung** in insgesamt höchstens **70 Stunden** für die Projektarbeit einschließlich Dokumentation;
2. Erstellen oder Anpassen eines Softwareproduktes, einschließlich Planung, Kalkulation, Realisation und Testen;



IHK - Die erste Adresse
Elektronischer Antrag

Startseite Impressum

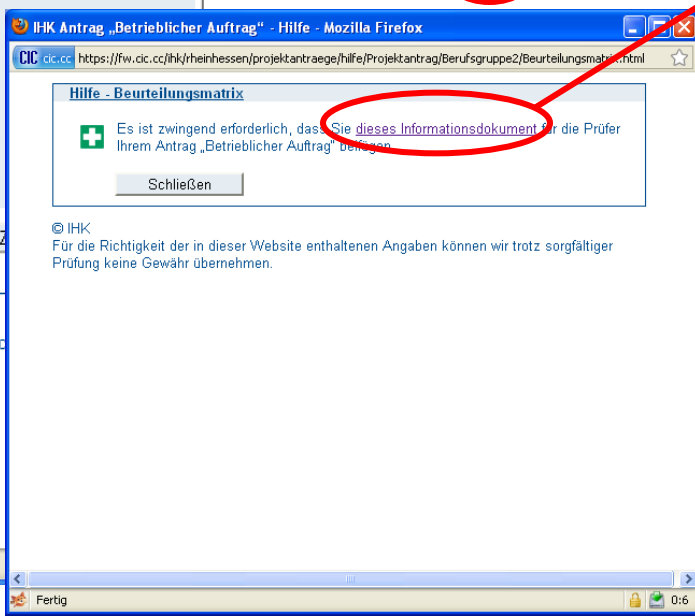
Beurteilungsmatrix zum Auftrag Abmelden

1. Thema	<p>Prüfungsbewerber: Frau Azubi Mustermann TimeOut</p> <p>Wählen Sie bitte die Datei Ihrer Beurteilungsmatrix aus. Es werden nur PDF-Dateien bis zu einer Größe von maximal 2.00 MB akzeptiert. Klicken Sie anschließend auf „hochladen“.</p> <p>Max.: 2.00 MB</p> <p><input type="text"/> <input type="button" value="Durchsuchen..."/></p> <p><input type="button" value="Hochladen"/></p> <p>Hinweis: Eine Dateivorlage der Beurteilungsmatrix sowie weitere Informationen erhalten Sie in der Hilfe.</p>
2. Termin	
3. Auftragsbeschreibung	
4. Auftragsumfeld	
5. Auftragsphasen	
6. Beurteilungsmatrix	
7. Anlagen	
8. Hilfsmittel	

© IHK
Für die Richtigkeit der in dieser Website enthaltenen Angaben können wir trotz sorgfältiger Prüfung keine Gewähr übernehmen.

Nur für Auszubildende in den Elektroberufen bzw. im Ausbildungsberuf „Mechatroniker/-in“

Bitte laden Sie sich die unter „Hilfe“ hinterlegte pdf-Datei herunter und speichern diese ab. Die ausgefüllte Datei bitte anschließend an dieser Stelle in das Portal hochladen.



Projektantrag bearbeiten

Abmelden [Projektantrag bearbeiten](#)

Projektantrag abgeben (zur Genehmigung)

[Alle Eingaben löschen \(neu beginnen\)](#)

[Aktuellen Stand ausdrucken](#)

[zurück](#)

Hilfe

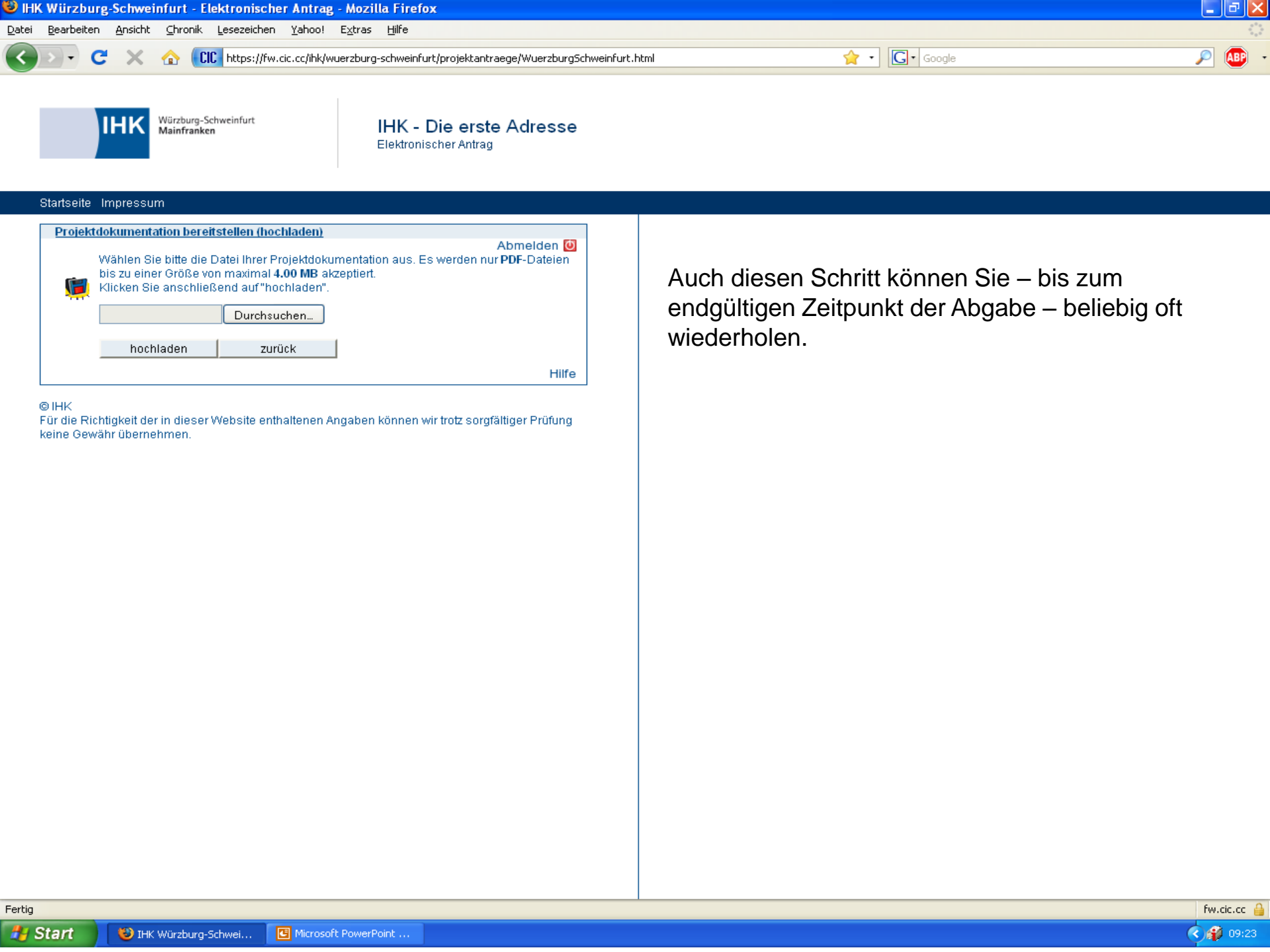
© IHK

Für die Richtigkeit der in dieser Website enthaltenen Angaben können wir trotz sorgfältiger Prüfung keine Gewähr übernehmen.

Über diesen Menüpunkt geben Sie Ihren Projektantrag zur Genehmigung ab. Diesen Schritt können Sie – bis zum endgültigen Zeitpunkt der Abgabe – beliebig oft wiederholen.

Wichtig: Bitte beachten Sie, dass Sie erst mit Ihrer Projektarbeit beginnen dürfen, wenn Sie die Genehmigung vom Prüfungsausschuss erhalten haben.







IHK - Die erste Adresse

Elektronischer Antrag

[Startseite](#) [Impressum](#)

Datentransfer

[Abmelden](#) 

Die Daten werden übertragen. Dieser Vorgang kann je nach Dateigröße mehr Zeit benötigen. Sie werden über die einzelnen Schritte informiert.

[Hilfe](#)

Datentransfer abgeschlossen



Die Daten aus der Datei **"Test.pdf"** wurden erfolgreich empfangen.
Die MD5-Prüfsumme ist **"5932f70236ba24aaa789f16d57cfc9a1"**.
Die Dateilänge ist **2592 Byte**.

[Hilfe](#)

Prüfung der Datei



Die Datei wird auf Viren überprüft.

[Hilfe](#)

Daten übernehmen



Die Daten werden in das System übernommen.

[Hilfe](#)

Daten übernommen

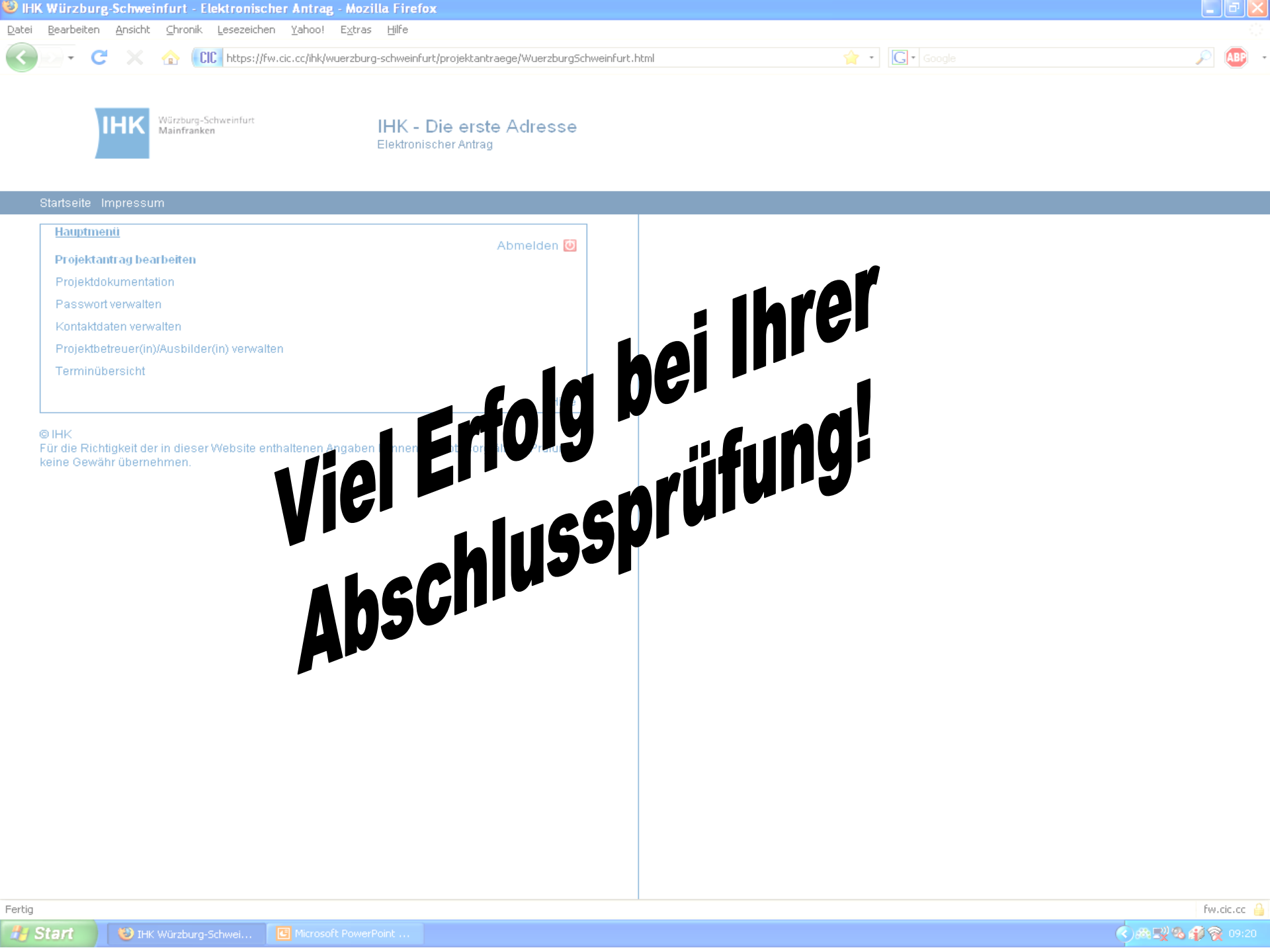


Die Projektdokumentation wurde erfolgreich in das System übernommen.
Eine gesonderte Bestätigung über die Abgabe Ihrer Projektdokumentation erhalten Sie via E-Mail.

[zurück](#)[Hauptmenü](#)[Hilfe](#)

© IHK

Für die Richtigkeit der in dieser Website enthaltenen Angaben können wir trotz sorgfältiger Prüfung keine Gewähr übernehmen.



IHK - Die erste Adresse
Elektronischer Antrag

Startseite Impressum

Hauptmenü

Abmelden

Projektantrag bearbeiten

Projektdokumentation

Passwort verwalten

Kontaktdaten verwalten

Projektbetreuer(in)/Ausbilder(in) verwalten

Terminübersicht

© IHK
Für die Richtigkeit der in dieser Website enthaltenen Angaben können wir keine Gewähr übernehmen.

Viel Erfolg bei Ihrer
Abschlussprüfung!